

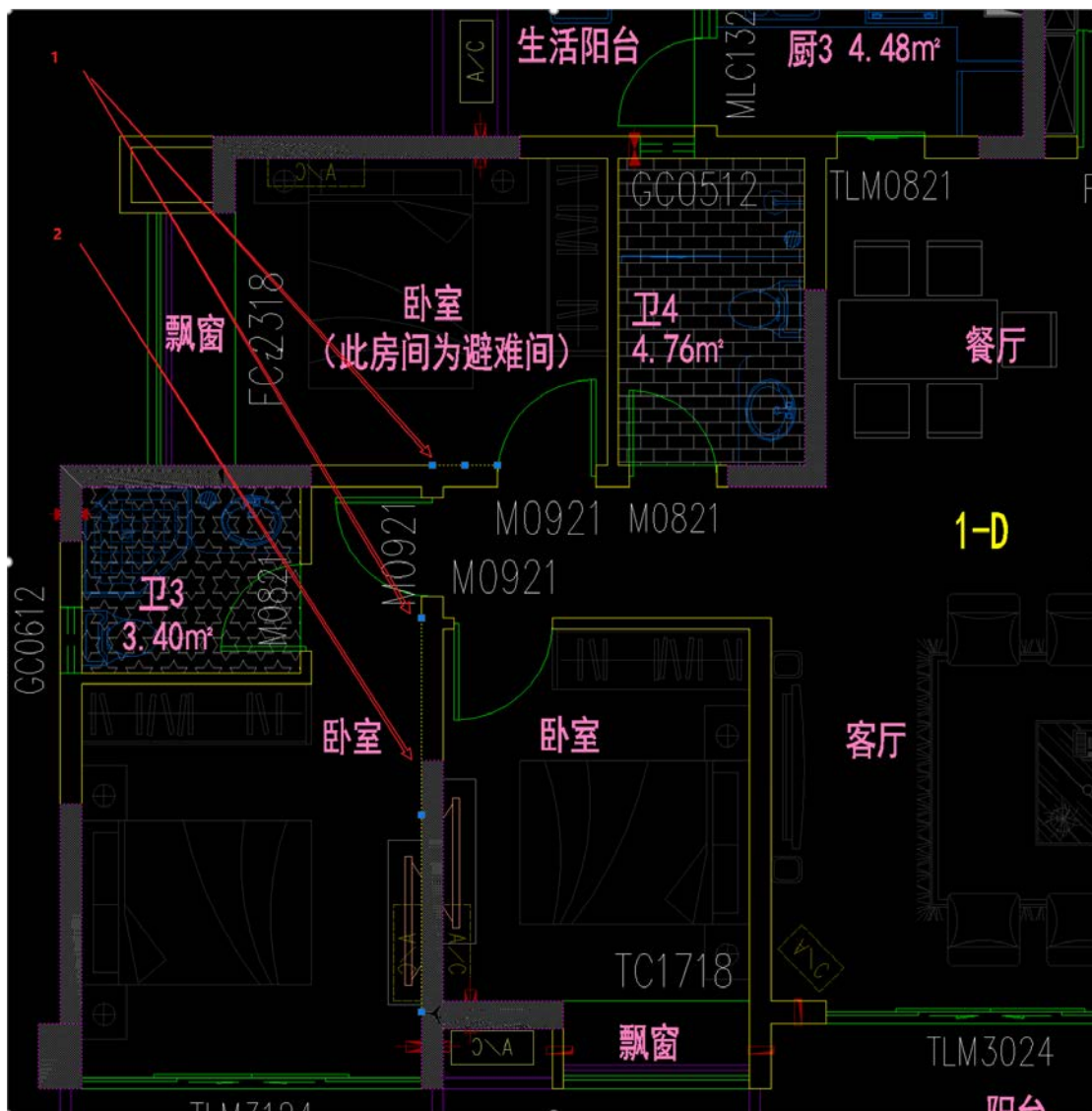
闪电翻模 CAD 图纸要求

一、墙体要求：

1. 墙体分普通墙和承重墙

普通墙：

- 两条线组成，图层画笔任意，但是必须成组对应。
- 墙线在 T 字形墙的地方需要断开，不能连续成一条线（参考下图 1 箭头）。
- 普通墙线在承重墙位置不能断开，要延续过去（参考下图 2 箭头）。



- 墙线不能出现随意断开，或者重叠的情况，否则可能不识别或识别错误。

承重墙：

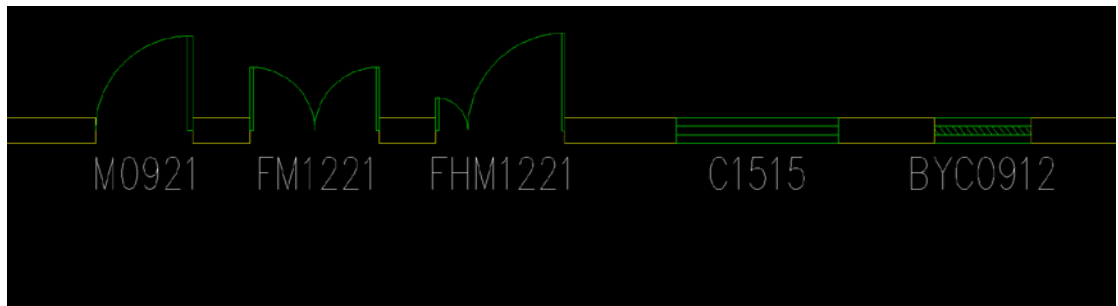
- 承重墙由填充或者闭合的线/多段线组成；
- 承重墙图层与普通墙分开，但可以有多；
- 承重墙部分的普通墙线不能断开（上图 2 箭头），如断开了，则承重墙部分不能用墙体生成，需要采用截面柱的方式生成。
- 如果填充导入 Archicad 之后是破碎不连续的填充，则不能采用，需要另获取闭合线段来识别（一般是 RC 图层或者 column 图层）。

二、门窗尺寸编号要求：

1. 所有门窗必须有编号才能识别。
2. 门窗编号：
 - a) 门窗类型+门窗宽度尺寸+门窗高度尺寸，例：M0921，表示宽 900，高 2100 的门。
 - b) 门窗类型+门窗宽度尺寸+ “'” +门窗高度尺寸，“'” 表示前面的尺寸+50 余数，例：M10'21,表示门窗类型 M，门窗宽度 1050，门窗高度 2100。
 - c) 门窗编号图层 单独分开，区别于其他图层。
 - d) 默认门窗列表已经内置部分门窗编号前缀，需要增加可以自行添加其他门窗编号。
 - e)
3. 门窗样式：

参考天正 CAD 门窗样式，其他类型的门窗样式不确定是否能识别。

例：



门窗样式图层单独分开，区别于其他图层。

4. 特殊窗，如凸窗 TC 等暂时不识别。

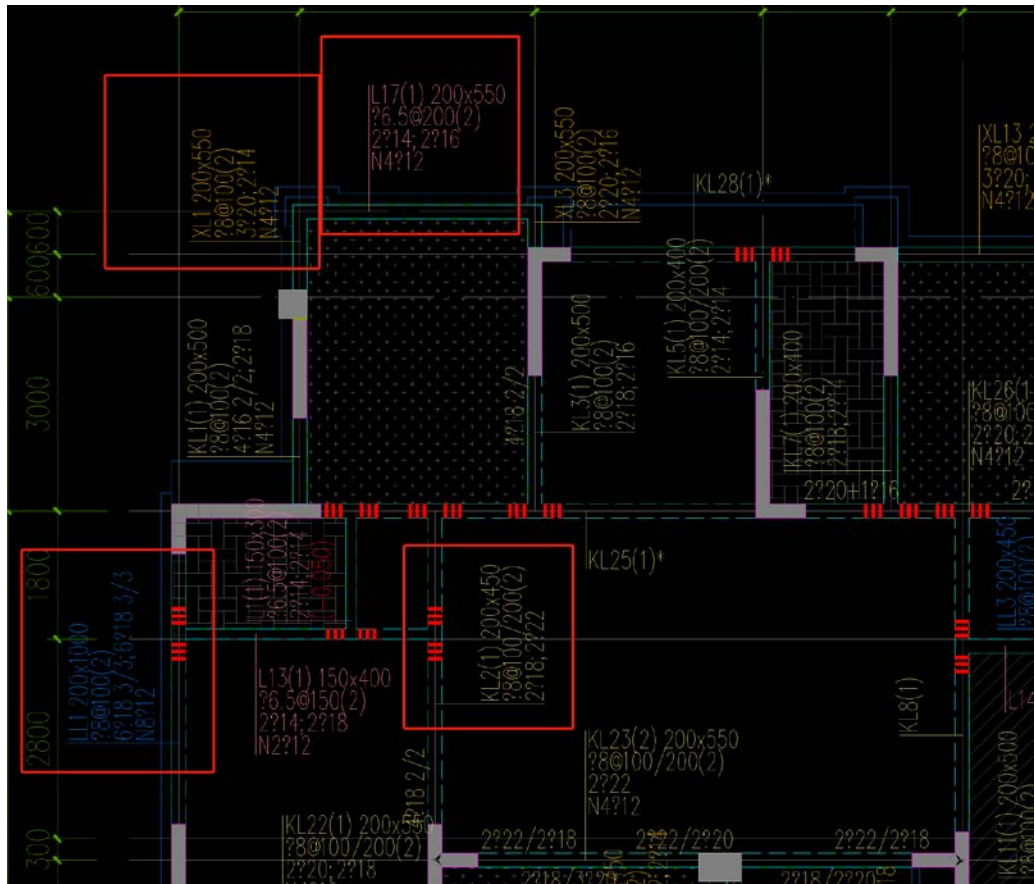
三、梁要求：

1. 梁线：

- 梁线成对出现，且单独图层，区别于其他图层。
- 梁线在 T 字形墙的地方需要断开，不能连续成一条线（同墙体要求）。
- 梁线不能出现随意断开，或者重叠的情况，否则可能不识别。

2. 梁编号：

- 梁编号设置如下图：



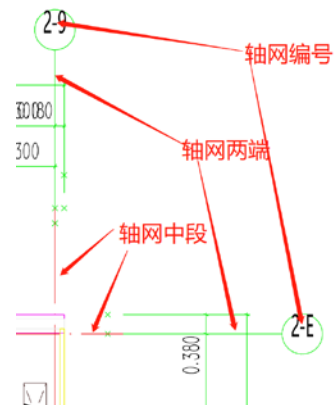
- 按上图红框分图层，同颜色同图层。即红框内的同颜色的编号和引出线相同图层，不同红框的图层画笔不同，即不同类型的梁（如 LL, KL, XL 等）建议单独分在不同图层。
- 引出线 需要接到梁线范围内，否则可能不识别。
- 梁类型：插件内置部分梁类型，打开插件后可以查看，如果需要增加新的类型，使用添加按钮自行添加。
- 梁类型和尺寸在同一行文本下，比如 XL1 200X500。
- 未编号且未识别匹配的梁（或者漏标）默认生成尺寸为宽度 x500，宽度自动识别

四、柱子要求：

1. 闭合多义线或者填充；
2. 单独图层，区别于其他图层。
3. 矩形柱子长宽比大于 3.1 定义为异形柱，需要激活异形柱按钮才能生成。
4. 异形柱子会自动创建截面，有多少异形柱就创建多少异形截面，截面名称可以自定义。

五、轴网转换：

转 CAD 轴网的三个选项，都勾选的状态下，必须在**不同图层**，三个属性的说明如下图：



五、说明：剪力墙可以用柱子生成截面柱，也可以用墙体生成，用截面柱生成剪力墙的时候，墙体承重墙部分可以不用拾取参数。